



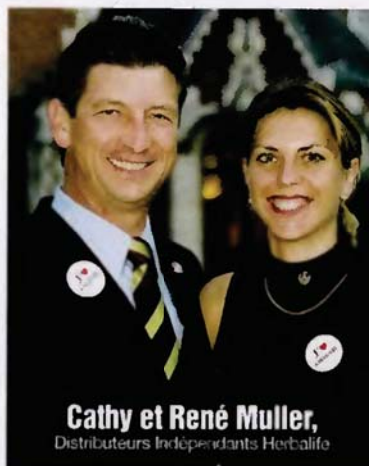
## CATHY ET RENÉ MULLER, Distributeurs Indépendants Herbalife : 20 ans d'expérience

DISTRIBUTEURS

**Quel est votre parcours et comment en êtes-vous arrivés à embrasser cette carrière ?**

**René :** Après un Bac de comptabilité, j'ai travaillé dans la banque, comme commercial. J'aimais être en contact avec des clients, développer une relation de confiance avec eux, en privilégiant le service et l'intérêt du client, pour moi le meilleur moyen de le fidéliser. Au gré des mutations et de mon avancement, mon travail devenait de plus en plus administratif et pesant. C'est là que j'ai rencontré mon sponsor, venu des Etats-Unis. Après avoir assisté à une présentation, j'ai suivi un programme qui m'a aidé à perdre les 6 Kg que j'avais pris suite à l'arrêt du sport de haut niveau. L'efficacité sur ma forme a généré un enthousiasme communicatif : très vite je me suis constitué une clientèle dans mon entourage. J'ai simultanément commencé à bâtir une équipe de distributeurs, avec l'objectif de quitter mon emploi le plus vite possible, ce que je réalisai un an plus tard.

**Cathy :** Après quatre années universitaires, sans diplôme, je n'avais pas de grandes perspectives. J'ai toujours voulu être à mon compte mais les banques ne suivent pas une jeune femme sans expérience et sans garanties. Lorsqu'un ami m'a parlé des produits et de l'affaire Herbalife, j'ai



Cathy et René Muller,  
Distributeurs Indépendants Herbalife

tout de suite été intéressée. J'étais une adepte de toutes sortes de régimes, sans grand succès. Mes résultats avec mon programme ainsi que ceux de mes premiers clients, m'ont convaincue que j'avais trouvé ma voie et je me suis lancée avec enthousiasme.

**Quelles sont les clés de votre succès ?**

**René :** Pour réussir dans la Vente Directe, il faut aimer les produits qu'on

propose et être persuadé de leur efficacité. Avec Herbalife, nous avons la chance d'avoir rencontré une entreprise qui mise sur la qualité et l'innovation en travaillant avec des scientifiques de renom.

**Cathy :** C'est un métier où il faut aimer le contact. J'adore la complicité qui se crée avec des gens qui souvent étaient de parfaits inconnus : certaines clientes font maintenant partie de mon cercle d'amis.

**Comment voyez-vous votre avenir ?**

Herbalife vient de clôturer une année 2010 record : une progression des ventes de 17 % et un chiffre d'affaires mondial de 4,3 milliards de Dollars de ventes au détail. Des nouveaux produits sont programmés pour les prochains mois, en particulier dans le domaine de la Nutrition Sportive : notre nouvelle gamme de produits va faire de nous un acteur majeur dans ce domaine. Notre confiance dans le futur d'Herbalife est plus grande que jamais. Les besoins de produits de Bien-être comme les nôtres sont de plus en plus importants dans une société, génératrice de stress, où tout va de plus en plus vite.

\* Une Nutrition pour mieux vivre.